

debajo del valor establecido para cada vez, y la memoria es efectiva, es decir, el mantener caliente sigue funcionando y el tiempo continúa hasta la última vez. En caso contrario, salga de la función de mantener caliente.

### CÓMO CUIDAR TU JARRA ELÉCTRICA

- Limpie el exterior de la jarra con un paño suave y húmedo o una esponja. Elimine las manchas difíciles con un paño humedecido con detergente líquido suave. No utilice estropajos abrasivos.
- No sumerja nunca la jarra en agua u otros líquidos.
- De vez en cuando, dependiendo de la naturaleza de su suministro de agua, se forma naturalmente un depósito de cal hervida y se puede encontrar en su mayoría adherido al elemento de calefacción, reduciendo así la eficiencia de la calefacción.

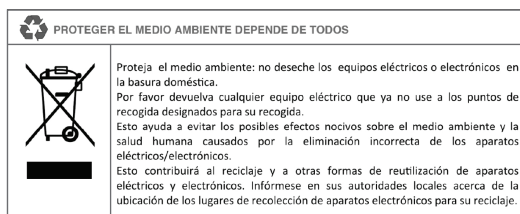
La cantidad de cal hervida depositada y por consiguiente, la necesidad de limpiar o volver a descalcificar depende en gran medida de la dureza del agua de su zona y de la frecuencia con la que se utilice la jarra.

El sarro hervido no es perjudicial para la salud, pero si se vierte en la bebida puede dar un sabor a polvo. Por lo tanto, la jarra debe desincrustarse periódicamente como se indica a continuación.

### Descalcificación

En condiciones normales de uso, suele ser necesario limpiar y desincrustar al menos dos veces al año; el método específico es el siguiente:

1. Mezcla vinagre con agua en una proporción de 1:2, llena la jarra (el nivel de agua más alto) para que empiece a hervir el agua, y espera a que hierva.
2. Dejar reposar la mezcla durante 12 horas.
3. Deseche la mezcla.
4. Llene de agua limpia hasta el nivel más alto de agua y reinicie la función de ebullición.
5. La cal y la mezcla se han eliminado y la limpieza de la jarra finalizado.



**ALLIED**  
SU ALIADO EN EL HOGAR



Descubre más productos  
ingresando a nuestra web  
[www.allied.com.uy](http://www.allied.com.uy)

## JARRA ELÉCTRICA DIGITAL MOD. AL-DK2200

**ALLIED**  
TU ALIADO EN EL HOGAR



**INSTRUCCIONES DE USO**

## ANTES DEL PRIMER USO

Lea y siga todas las instrucciones de este manual, incluso si siente que está familiarizado con los productos, y busque un lugar para tenerlo a mano para futuras consultas.

## INDICACIONES DE SEGURIDAD:

- Lea atentamente todas las instrucciones antes de utilizar la jarra.
- Es necesaria una estrecha supervisión cuando cualquier aparato sea utilizado por niños o cerca de ellos.
- Antes de conectar la jarra, compruebe si el voltaje indicado en el aparato (parte inferior de la jarra y unidad base) se corresponde con el voltaje de red de su hogar. Si no es así, póngase en contacto con su distribuidor y no utilice la jarra.
- Apague y desenchufe de la toma de corriente antes de llenar, vaciar o limpiar, o cuando no esté en uso.
- No llene en exceso ya que puede salir agua hirviendo, llene hasta el indicador de nivel máximo. Llene sólo con agua fría.
- Para evitar incendios, no utilice el aparato en presencia de vapores explosivos y/o inflamables. Por ejemplo, no utilice ni coloque ninguna parte de este aparato sobre o cerca de un quemador de gas o eléctrico o en un horno caliente.
- No deje que el cable cuelgue del borde de una mesa o mostrador. No deje que el cable toque una superficie caliente.
- No tire nunca del cable, ya que podría dañarlo y provocar una descarga eléctrica.
- Si el cable o el enchufe están dañados, o después de que el aparato funcione mal o se caiga o se dañe de alguna manera, devuelva el aparato completamente a su agente de servicio autorizado más cercano para su examen, reparación o ajuste.
- Evite tocar la superficie de la jarra caliente, utilice el asa y los pomos.
- Para evitar posibles daños causados por el vapor, no mire hacia el interior cuando utilice la jarra.
- Si se utiliza en muebles de madera, utilice una almohadilla protectora para evitar daños en los acabados delicados.
- Para evitar quemaduras, asegúrese siempre de que la tapa está correctamente colocada antes de utilizar el aparato.

- Pueden producirse escaldaduras si se quita la tapa mientras se calienta.
- Retire y vuelva a colocar la tapa con cuidado cuando esté caliente.
- Extreme las precauciones al mover la jarra que contiene agua caliente. No levante nunca la jarra por la tapa. Utilice siempre el asa del cuerpo.
- No enciendas la jarra si está vacía.
- Para evitar riesgos eléctricos, no sumerja esta jarra, la base de alimentación ni el cable en ningún líquido.
- Utilice la jarra sólo con la unidad base suministrada. No utilice la unidad base para otros fines.
- Para proteger contra el fuego no operar en presencia de vapores explosivos y/o inflamables.
- Mientras hierve el agua o poco después de que hierva, no intente abrir la tapa para evitar que el vapor le queme las manos.
- Por favor, evite la salpicadura de líquido en el tablero LCD y el lugar de la tecla pulsada en el proceso de funcionamiento. Debido a que el agua posiblemente puede sumergirse en el producto, hace que la función sea inusual.
- Por favor, no superar el nivel máximo de agua, porque esto puede dañar el producto.
- Por favor, limpie regularmente los residuos de descalcificación o del fondo de la jarra, porque esto posiblemente puede afectar el uso normal del producto.
- Si el cable de alimentación está dañado, debe ser sustituido por el fabricante, su agente de servicio o personas con cualificación similar con el fin de evitar un peligro.
- Este aparato no debe ser utilizado por personas (incluidos niños) con capacidades físicas, sensoriales o mentales reducidas, o con falta de experiencia y conocimientos, a menos que estén supervisadas por la persona responsable de su seguridad.

## PRESENTACIÓN DEL PRODUCTO



1. Tapa.
2. Pico vertedor.
3. Carcasa.
4. Botón de apertura de tapa.
5. Mango.
6. Base.



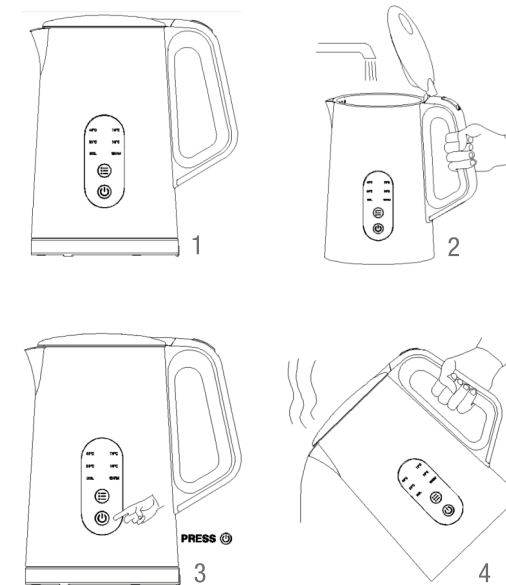
1. Iconos de temperatura.
2. Icono de mantener caliente.
3. Botón de selección de función.
4. Botón de encendido.
5. Icono de ebullición.

## INSTRUCCIONES DE USO

Antes de utilizarlo, compruebe si la toma de corriente y la potencia son adecuadas para este producto. No sobrepase la línea máxima de la marca (1700ml). Se sugiere hervir dos veces para limpiar el interior de la jarra cuando se utiliza por primera vez.

1. Coloque la jarra sobre una superficie horizontal para su uso.
2. Abra la tapa y vierta agua en la jarra.
3. Conecte a la corriente, seleccione la función deseada y pulse el botón para hervir agua (puede seleccionar la temperatura de ajuste que necesite).

4. Retirar la jarra para servir.



## FUNCIONAMIENTO BÁSICO

Iconos de temperatura: El icono de cada temperatura correspondiente se ilumina, indicando que se ha seleccionado la temperatura de consigna del punto correspondiente.

Icono de mantener caliente: El icono se ilumina indicando que está en estado de mantener caliente.

Botón de selección de función: Bajo la interfaz de funcionamiento, pulse brevemente y seleccione la temperatura de ajuste correspondiente 40-70-80-90-100° C.

Mantenga pulsado durante 2 segundos, seleccione la temperatura deseada, la jarra se mantendrá caliente durante dos horas.

Cuando la temperatura del agua es inferior al valor ajustado por unos 5 grados, se reanuda el calentamiento, el ciclo se ejecuta hasta que finaliza el mantenimiento del calor (estado de mantenimiento del calor, se enciende el icono y la temperatura seleccionada. Para cancelar el estado de mantener caliente, pulse 2 segundos y se cancelará).

Iconos de hervir: La temperatura ajustada es 100°C.

En el estado de mantener caliente, después de hervir el agua a la temperatura ajustada, se inicia la función de memoria. Dentro de diez veces de levantar la jarra, la temperatura del agua no debe ser inferior a 8° por